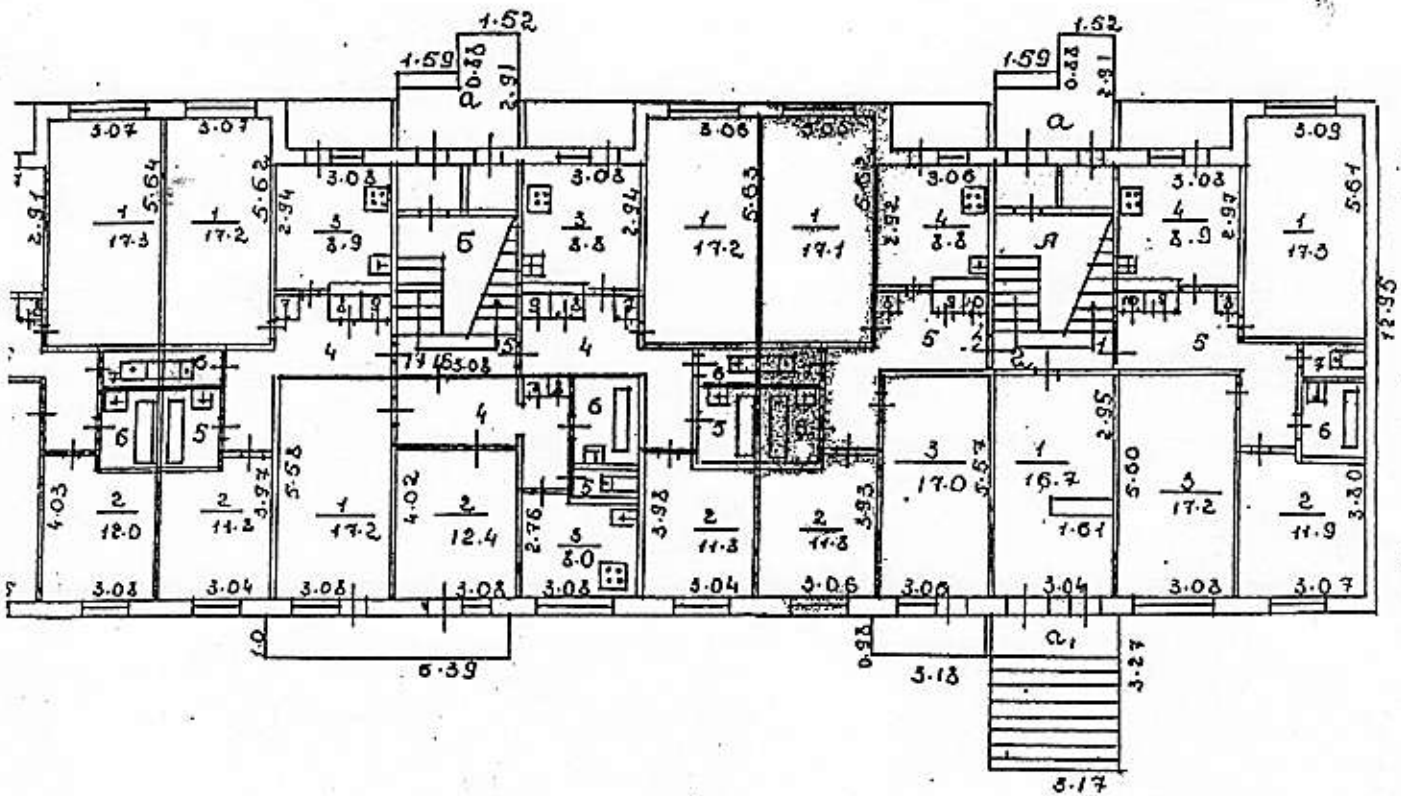


К.Э.Н

А

Учебно-научный корпус 930

48.42



рум А  
N=13.6

23. 03 1989

## V. Экспликация к поэтажному плану дома

Дата записи и номер по плану	Этаж (лицевая сторона этажа и координаты окон)	№ по плану строения (квартира и пр.)	Назначение частей помещения жилая комната, кухня, коридор, ванная и т. п.	Формула подсчета площади по внутреннему обмеру	Площадь по инв. обмеру, кв. м			Дата записи и номер	
					общая полезная	в том числе			
						жилая	используемая (подсобная)		Высота помещений по внутрен. обмеру
А	31	1	жилая		17.1	17.1	2.52		
			кухня		7.2	7.2			
			коридор		4.2	4.2			
			санузлы		8.7	8.7			
			шкафы		1.7	1.7			
	Итого					32.9	32.9		15.8
	32	1	1	жилая		17.0	17.0		
				жилая		11.8	11.8		
				кухня		8.7	8.7		
				коридор		10.2	10.2		
				ванная		2.9	2.9		
				туалет		1.2	1.2		
				шкафы		0.3	0.3		
				шкафы		0.6	0.6		
				шкафы		0.3	0.3		
Итого					52.8	52.8	24.0		
лифтовая					16.7	16.7			
Итого по 1-му эт.					140.2	140.2	19.8		

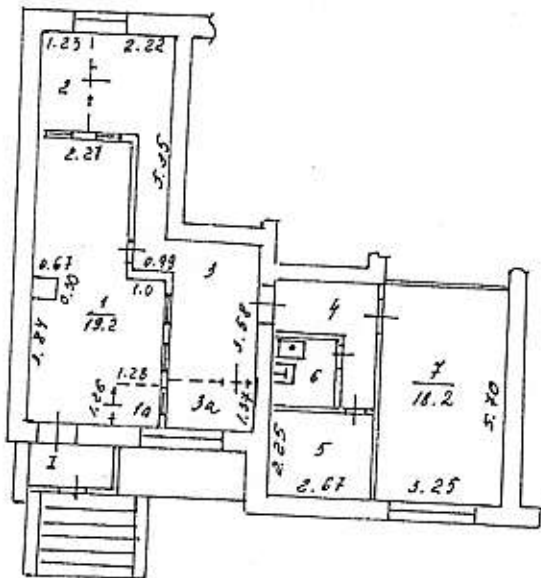
# Поэтажный план

Копия

с. роения лит « Л »  
г. Владимир ул. Институтский городок  
д. № 19 кв. \_\_\_\_\_ уч. № \_\_\_\_\_ мкр. Юрьевец

План „ I ” этажа

На возведение для переоборудования  
с 1-5  
(лифты, газопровод, комната)  
разрешение не востребовано  
Дата 05.12.05 Подпись Окунова  
И. Кавароскич



по состоянию на 25.11.05

Масштаб 1:200

05 \* 12 2005 г. Работу выполнил Окунова  
Проверил техник-контролер Кавароскич  
Идальный бюро инвентаризации Вашурина



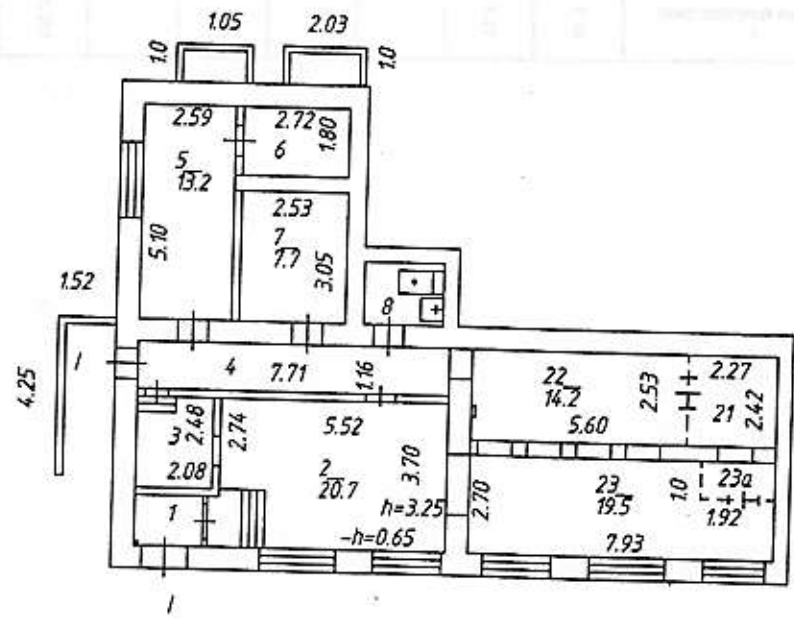


Поэтажный план  
 строения лит. "А"  
 г. Владимир ул. Советская  
 д. № 50 кв.          уч.         

**Копия**

План "и" 1 этажа

На ~~разрешение~~ или переоборудование  
к. 21-ч 21-23а  
 (квартира, квартира, комната)  
 разрешение не предъявлено  
 Дата 25.11.2010 год          подпись Шураев



Составлено по данным  
 технической инвентаризации  
 по состоянию на 29.04.2010  
 (число, месяц, год)  
 Исполнитель Кашаев О.И.  
 Руководитель группы         



Масштаб 1:200

**Экспликация к поэтажному плану здания (строения)**

находящегося в городе **Владимир** по ул. Северная дом № **95**

Литера по плану	Этаж (начиная с 1-го этажа и кончая межэтажным)	Номер помещения(квартиры, торгового, складского и т.п.)	Номер по плану помещения	Назначение частей помещения: Жилая комната, канцелярское помещение, классная комната, кухня, коридор и т.п.	Площадь по						Итого по помещению, этажу, строению	Высота помещений по внутреннему обмеру	Площадь балконов и лоджий	Символично пересобранная и возведенная
					в том числе		внутреннему		обмеру в к.м.					
					Учрежденческая		предназначена		под помещения					
				основная	вспомогательная	основная	вспомогательная	основная	вспомогательная					
A	подвал	1	1	тамбур		2.1					2.1	3.25		2.1
			2	зал банка	20.7						20.7			20.7
			3	касса	5.2						5.2			5.2
			4	коридор		8.9					8.9			8.9
			5	кабинет	13.2						13.2			
			6	архив	4.9						4.9			
			7	кладовая	7.7						7.7			
			8	санузел		3.5					3.5			
			21	касса	5.5						5.5			5.5
			22	касса	14.2						14.2			14.2
			23	зал банка	19.5						19.5			19.5
			23а	клиентская		1.8					1.8			1.8
				<b>Итого по помещению I</b>	<b>90.9</b>	<b>16.3</b>					<b>107.2</b>			<b>77.9</b>



Государственный технический университет  
 архитектуры и строительства  
 Владимирской области  
 600000, Владимир, ул. Советская, 10  
 Контактный телефон: 8(4922) 23-11-11  
 E-mail: info@vstu.ru

10/11/2014